



# PROCUTTER 2.0 SCHULUNG



Sie haben einen ProCutter 2.0 gekauft oder bereits in Ihrer Anlage integriert und möchten nun auch die vorschriftsgemäße und erstklassige Bedienung, Wartung und Reparatur durchführen können?

IN DIESER SCHULUNG ERFAHREN SIE ALLES RUND UM DEN PROCUTTER 2.0 UND DESSEN VARIANTEN.

Wir stellen Ihnen zunächst die Wartungsvorgänge vor und setzen sie anschließend in die Praxis um. Diese Schulung ist insbesondere für den Wechsel von optischen Modulen und alle anderen qualifizierten Themen gemäß des Servicehandbuch zwingend erforderlich. Sie gewährleistet eine reibungslose Installation, den Austausch und Betrieb. Die Fehlervermeidung, Fehleranalyse und Diagnose sind ein wesentlicher Bestandteil und werden durch das Arbeiten in einer Flowbox mit geeigneten Reinigungswerkzeugen und Flüssigkeiten ergänzt.

**Zielgruppe:** Servicetechniker und Inbetriebnehmer / OEM Kunden

**Schulungsort:** Gaggenau

**Ziele:**

- Installation, Betreuung, Wartung und Austausch des ProCutter 2.0 und seiner Varianten
- Wechsel der optischen Module
- Fehlervermeidung, Fehleranalyse und Diagnose
- Arbeiten in einer Flowbox

**Dauer:** 2 Tage

**Teilnehmerzahl:** Maximal 6 Teilnehmer

**Verpflegung:** Für die Verpflegung wird vor Ort gesorgt und ist im Preis mit inbegriffen.

**Seminarabschluss:** Nach dem erfolgreichen Abschluss der Schulung wird ein Zertifikat mit den erlernten Schwerpunkten ausgestellt.

Preise auf Anfrage



## UNSER SCHULUNGSTEAM

### Guido Pfrommer

Service Techniker

Unsere Techniker sind Meister Ihres Fachs und bieten Ihnen über unser Schulungsteam langjährige Praxiserfahrung in den Bereichen Inbetriebnahme, Service und Wartung. Wir bieten Ihnen spannende Einblicke in die Technik hinter dem Produkt, Sie erlernen den Umgang mit dem Produkt und das nötige Spezialwissen. Praktische Erfahrungen sind bei uns das A und O.

# TRAININGSINHALTE

## ProCutter 2.0

### Systemaufbau

- Produktbeschreibung ProCutter 2.0
- Erläuterung der Varianten

### Anschlüsse

- Montage des ProCutter 2.0
- Medienanschlüsse (Schneidgas / Wasserkühlung)
- Elektrische Anschlüsse
- Anschluss der Abstandsregelung

### Software-Einstellungen, Menüs und Befehle

- Einstellung der Software
- Schnittstelle und Timing Diagramm
- Fehlerbilder
- Bedienung
- Anschluss IO / Feldbus
- EG 80XX / Cutbox
- Kalibration, Referenzfahrt, etc.
- Fehlermeldungen

### Installation

- Montage des ProCutter 2.0
- Medienanschlüsse (Schneidgas / Wasserkühlung)
- Verbindung des Abstandssensors
- Verbindung des Einstellgeräts (EG)

### Umgang mit der Optik

- Technische Sauberkeit bei Laseroptiken
- Kontrolle und Reinigung

### Reinigung der Optik

- Wartung für OEM (Service)
- Vorreinigung der Optik
- Reinigung in der Flowbox
- Umgang mit den Optiken
- Schutz der Faserbuchse
- Empfohlene Ersatzteile

### ProCutter 2.0 Einstellungen

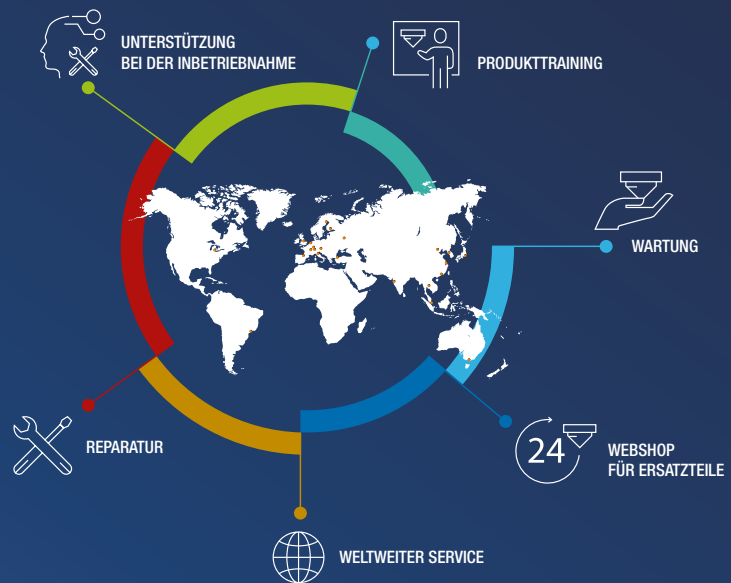
- Zentrierung des Laserstrahls (X-Y)
- Fokusposition und Arbeitsabstand zum Produkt

### Fehlerbehebung

- Schneidfehler beheben
- Fehlermeldungen am EG 80XX / Cutbox
- Fehlermeldungen Sensor

## WARUM PRECITEC SICH AUSZEICHNET

MADE IN GERMANY. WELTWEITER SERVICE.  
50 JAHRE ERFAHRUNG



## UNSERE TRAININGSCENTER ANFAHRT UND HOTELEMPFEHLUNGEN

ANMELDUNG: +49 (0)7225 684 399, [admins@precitec.de](mailto:admins@precitec.de)



<https://www.precitec.com/de/karriere/standorte/>

**Precitec GmbH & Co. KG**  
Deutschland

**Precitec GmbH & Co. KG**  
Draisstraße 1  
76571 Gaggenau

**Telefon** +49 (0)7225 684 0  
**Fax** +49 (0)7225 684 900  
**E-Mail** [precitec@precitec.de](mailto:precitec@precitec.de)

